

FOTO n. 1



Tracciato condotta

Materiale ghiaioso

Colatoio

FOTO n. 2



Tracciato condotta

Materiale ghiaioso

Zona di imposta centrale

Colatoio

FOTO n. 3



Tracciato condotta

Materiale ghiaioso

Zona di imposta centrale

FOTO n. 4



Strada

Materiale ghiaioso

Tracciato condotta

Zona di imposta centrale

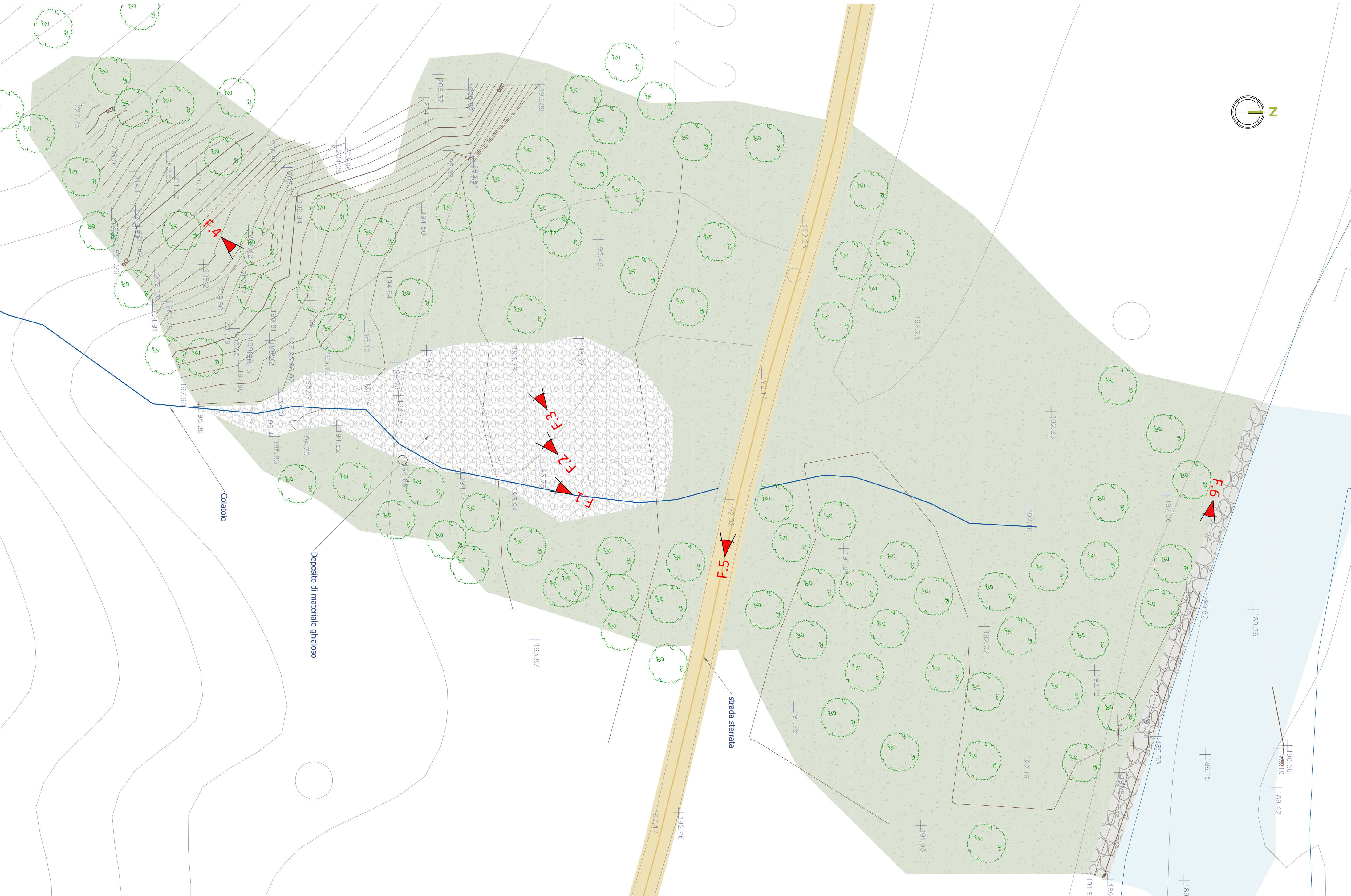


FOTO n. 5



Strada di accesso

FOTO n. 6



Torrente Leale

Scogliera

Zona di restituzione

approvazioni:

regione: REGIONE AUTONOMA FRIULI VENEZIA GIULIA  
 provincia: PROVINCIA DI UDINE  
 comune: TRASAGHIS

## Mini Hydro LEALE

### PROGETTO DEFINITIVO

oggetto: Progetto per la realizzazione di un piccolo impianto idroelettrico ad acqua fluente e ad alta caduta sul torrente Leale in Comune di Trasaghis (UD).

scala: 1:250

titolo elaborato: CENTRALE DI PRODUZIONE PLANIMETRIA STATO DI FATTO

n. elaborato: D.5.01

progettazione: Ing. Giuseppe Carpenè



Renova S.r.l.



revisione:	num.:	data:	descrizione:	redatto:	controllato:	approvato:
00	00	APRILE 2011	PRIMA EMISSIONE			
01						
02						
03						

file: res.05.1nae - d-centra.le.10

Copyright: Renova S.r.l. - utilizzo possibile solo su autorizzazione di Renova S.r.l.